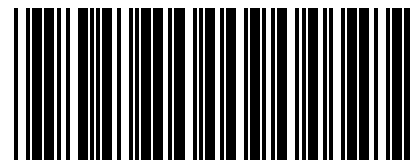




V-2927

JLG 1930 ES

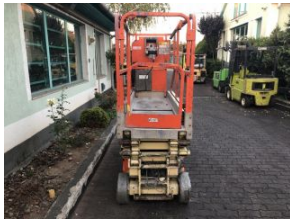


fajta:	-
funkció:	-
állapot:	Üzemképes, megtekintett állapotban, garancia nélkül
üzemmód:	ELEKTROMOS
teherbírás:	230 kg
emelési magasság:	X 5800/7800
hajtott kerék:	CUSHION 50%
kormányzott kerék:	CUSHION 50%
motor:	ELECTRIC 36V
hajtómű:	USED BATTERY NO WARRANTY
üzemóra:	2831
évjárat:	2004
sorozatszám:	1200001600
önsúly:	1530KG
villák:	NO
Teljes magasság (toronnyal):	0
Fülke magasság:	0
Hossz:	0
Szélesség:	0
Emelőoszlop magasság:	0
extrák:	INSIDE CHARGER
garancia:	NO
várható szállítás:	3 DAYS
tárolási hely:	Vecsés 1 Műhely

ár: 6980 EUR + ÁFA

megjegyzés: JLG 1932-E2
JLG 1932E2 Specs:
Platform Height- Elevated:
19ft (5.79m) :
Platform Height - Lowered:
3ft.3in (99m) :
Platform Railing Height:
3ft.3in (99m) :
Platform Size:
31x64in. (0.79x1.63m) :
Platform Extension:
3ft. (91cm) :
Overall Height:
6ft 7.5in (2.02m) :
Overall Width:

V-2927



2ft.8in. (81cm) :
 Overall Length:
 5ft.8.5in. (1.74m) :
 Wheelbase:
 4ft.4in. (1.32m) :
 Ground Clearance:
 2.75in. (7cm) :
 Platform Capacity:
 1,000 lb (454 kg) :
 Capacity on Platform Extension:
 250 lb (113 kg) :
 Weight:
 2,620lb (1,188kg) :
 :
PERFORMANCE DATA :
 Drive Speed - Lowered:
 2.5 mph (4 kmph) :
 Drive Speed - Elevated:
 0.5 mph (0.8 kmph) :
 Gradeability:
 25% :
 Tire Size(Non-Marking Solid):
 12.5x4in. Non-Marking Solid :
 Brakes:
 Automatic Rear Wheel Parking :
 :
POWER SOURCE/CHASSIS:
 Batteries:
 4 x 6V 220 amp-hr :
 Charger:
 20 Amp Automatic SCR
 120/250V,50/60HZ :
 Electric Motor:
 3.5hp (2.6KW) :
 Pump:
 Single Section Gear :
 Hydraulic Reservoir:
 3gal (11.4L):